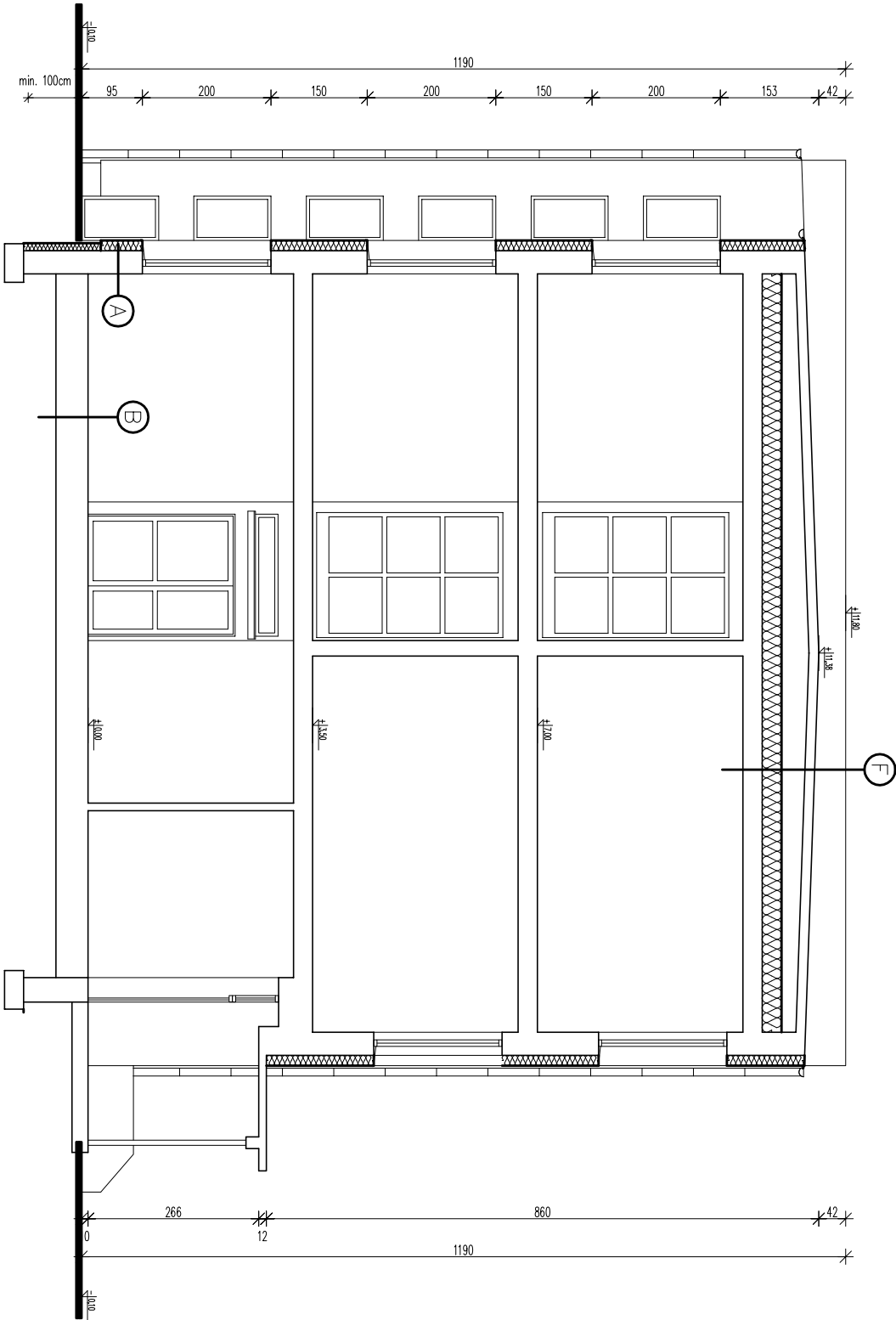


PRZEKRÓJ A-A

SKALA 1:100



A
Tynk mineralny na siłce – PROJ.
Styropian FS15 gr. 16cm – PROJ.
Tynk cem. wop. wewnętrzny
Gazobeton
Tynk cem. wop. zewnętrzny

B
Płytki PCW na kleju 0,5cm
Gładź cementowa 2,5cm
Żużelbeton 12cm
Żużel granulowany 10cm
Papa asfaltowa 0,5cm
Chudy beton 10,0cm
Podspłka z piasku 30,0cm

C
Płytki PCW na kleju 0,5cm
Gładź cementowa 2,0cm
Żużel granulowany 12cm
Gładź cementowa 2,0cm
Papa asfaltowa 0,5cm
Chudy beton 10,0cm
Podspłka z piasku 20,0cm

D
Kleпка дёрова 2,2cm
Papier budowlany 0,1cm
Słepo podłoga 3,2cm
2x legary na płask 12,0cm
Cegła na płask 7,0cm
Gładź cementowa 3,0cm
2x papa asfaltowa 1,0cm
Podłoże murarskie 10,0cm
Podspłka z piasku 30,0cm

E
Łasztico 3,0cm
Gładź cementowa 2,0cm
Żużel granulowany 12cm
Papa asfaltowa 0,5cm
Chudy beton 10,0cm
Podspłka z piasku 30,0cm

F
2x papa asfaltowa 1,0cm
Płyty korkowe zomknięte
Pusłka powietrzno wentylowana
Wetno mineralna gr. 30,0cm – PROJ.
Wetno mineralna 6,0cm
Papa izolacyjna 0,5cm
Płyty kamłowe
Tynk cem.—wop. 1,5cm

G
1x papa asfaltowa 0,5cm – PROJ.
Styropapo gr. 20cm – PROJ.
2x papa asfaltowa 1,0cm
Płyta płisłowa twarda 0,5cm
Płyta płisłowa miękka 3,5cm
Wetno mineralna 6,0cm
Gładź cementowa 1,0cm
Płyty korkowe
Tynk cem.—wop. 1,5cm

- UWAGA!
- Kominy stalowe zamontować w odstępie 15cm od warstwy ocieplenia,
 - W stolarce okiennej zamontować nawiewniki ciśnieniowe,
 - Istniejące rury spustowe i rynny z blachy ocynkowanej do zachowania, zdemontować i zamontować po wykonaniu ocieplenia,
 - Wszystkie obróbki blacharskie wykonać na nowo z blachy stalowej ocynkowanej powlekanej.

BIURO PROJEKTOWE
"DELTA" S.C.

www.dela-sci.pl • biuro@dela-sci.pl • (52) 321-25-84 • 802-239-750 • 682-113-827
85-129 Bydgoszcz • ul. Poznańska 27/3 • NIP 953-252-19-51 • REGON 34016438

TITLE:

Temonoderizacja
Zespołu Szkół Ponadpodstawowych
w Samostrzeliu 9

ADRES:

dz. nr 3/16
Samostrzel 9

INWESTOR:

Powiat Nakleński
ul. Gen. H. Dąbrowskiego 54
89-100 Nakło nad Notecią

PROJEKTOVAL:

mgr inż. Adam Zaczarłski
upr. bud. do projektowania i kierowania robotami bud. w specjalności kon.-bud. nr ewid. WKB-0-1713-502, KRP/PA/OW/KO/S

mgr inż. arch. JERZY HURYN
upr. bud. do projektowania bez ograniczeń w specjalności architektura i inż. UAM-42/210/12866

SPRAWDZAL:

TEMAT:

PRZEKRÓJ A-A - BUDYNEK SZKOLY

BRANŻA:

ARCHITEKTURA

NR RYSUNKU:

A-06

DATA:

kwiecień 2014

SKALA:

1:100